

# Madonna sua mercè

Trium vocum cantiones  
Nürnberg, J. Petreius 1541  
Jhan Gero (vor 1540 - 1555)

Alto

8 Ma - don - na sua mer-cè, pur u - na se - ra,

Tenor

8 Ma - don - na sua mer-cè, pur u - na se - ra, pur

Basso

Ma - don - na sua mer - cè, sua mer-cè pur u - na

6

8 u - na se - - - - ra, gio - io - - s'e bell' as -

8 u-na se - - - - ra, gio - io - s'e bell' as - sai m'ap - par-ve'in

se - ra, u - na se-ra, gio-io - - s'e bell' as - sai m'ap-par-ve'in

12

8 sai m'ap-par-ve'in son - - no, et ral - le - gro'l mio cor

8 son - - - - no, et ral-le - gro'l mio cor si co-me'l so - le, co -

son - - - - no, et ral-le - gro'l mio cor si co-me'l

18

8 si co-me'l so - - - le, suol dop-po piog gia dis - gom-brar\_\_\_ la ter -

8 me'l so - le, - suol dop-po piog - gia dis-gom-brar\_\_\_ la\_\_\_ ter -

so - le, suol dop-po piog - ga dis - gom - brar la ter - - - -

24

8 ra, di - cen - da me, vien èo - gli'a le mi - - e piag

8 ra, di - cen - - da me, vien co - gli'a le mi - e piag -

ra, di - cen - - da me, vien co - gli'a le mi - e piag -

30

8 ge, qual - che fio-rett' e la-scia gl'an-tri fo - - - - - schi, qual -

8 ge, qual - che fio-rett' e la-scia gl'an - tri fo - - - - - schi, qual-che fio -

ge, qual che fio - rett' e la-scia gl'an tri fo - - - - - schi, qual - che fio -

36

8 che fio-rett' e la - scia gl'an-tri fo - - - - - schi.

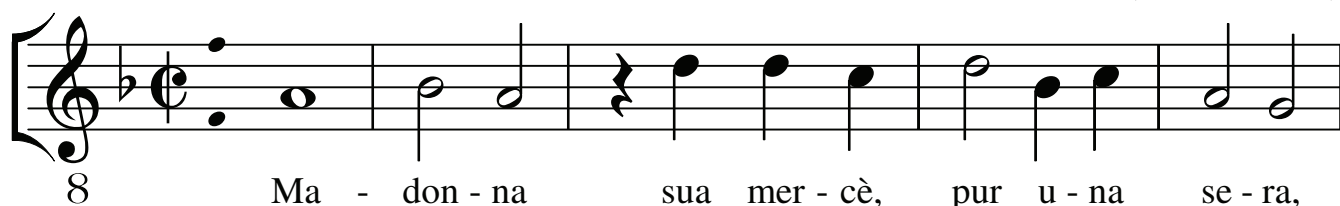
8 rett' e la-scia gl'an-tri fo-schi, e la-scia gl'an - tri fo - - - - - schi.

rett' e la scia gl'an - tri fo - schi, e la - scia gl'an-tri fo - - - - - schi.

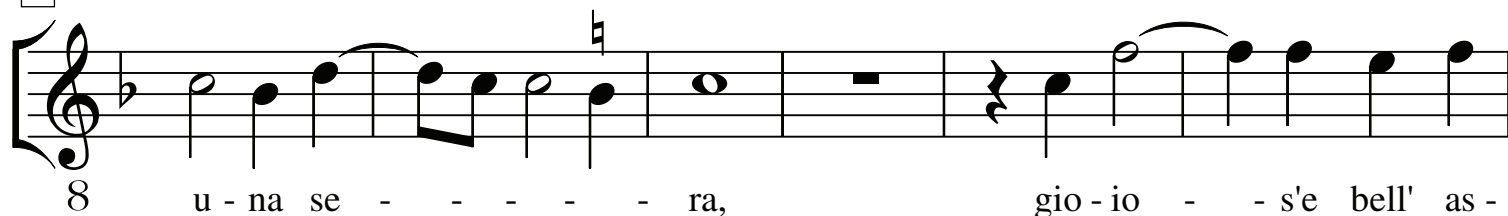
# Madonna sua mercè

Trium vocum cantiones  
Nürnberg, J. Petreius 1541  
Jhan Gero (vor 1540 - 1555)

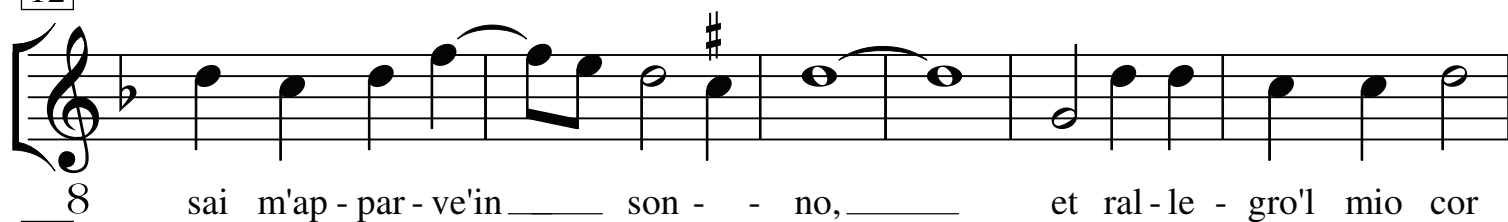
Alto



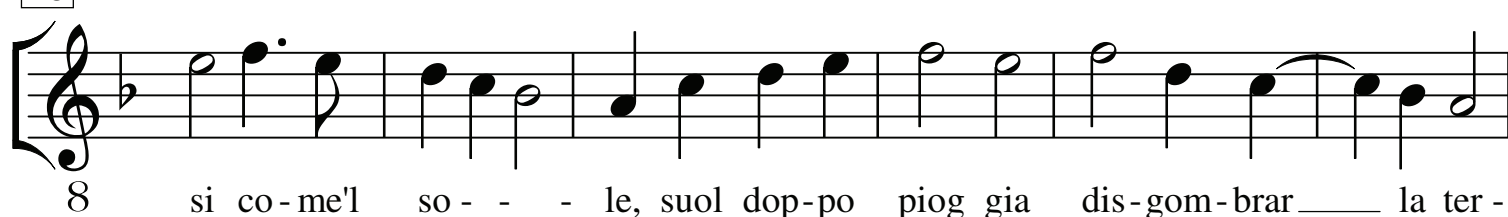
6



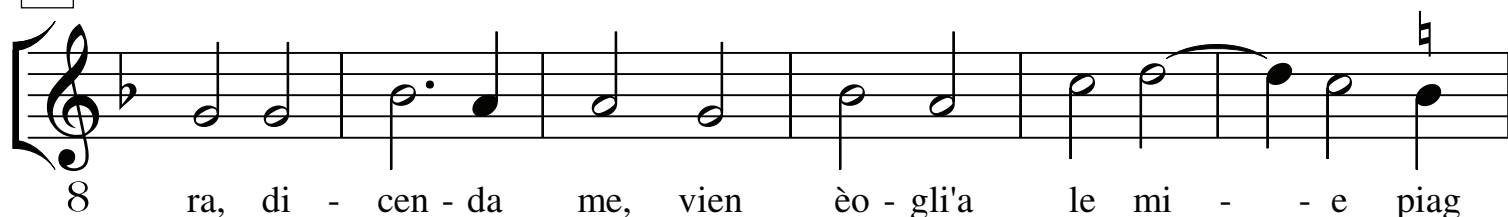
12



18



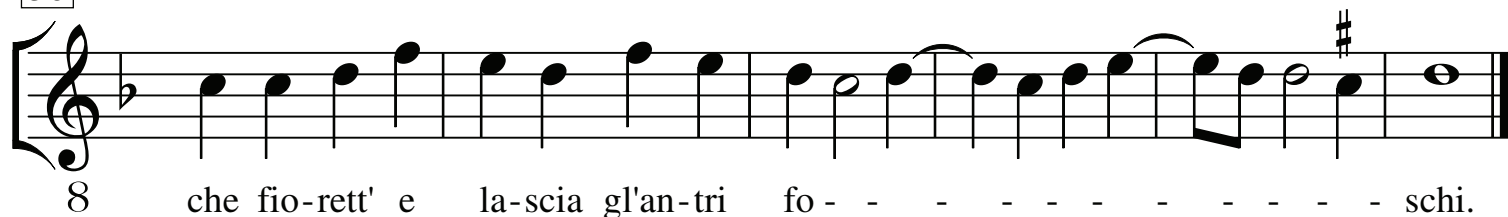
24



30



36



# Madonna sua mercè

Trium vocum cantiones  
Nürnberg, J. Petreius 1541  
Jhan Gero (vor 1540 - 1555)

Tenor



6



12



18



24



31



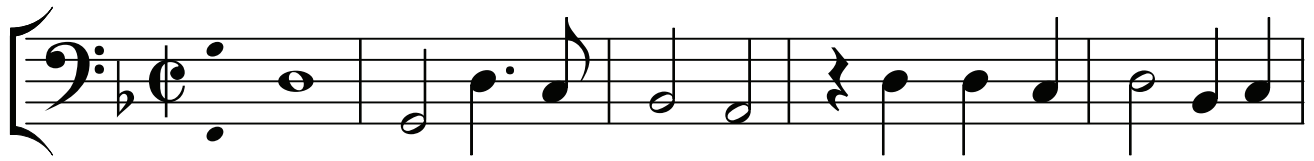
36



# Madonna sua mercè

Trium vocum cantiones  
Nürnberg, J. Petreius 1541  
Jhan Gero (vor 1540 - 1555)

Basso



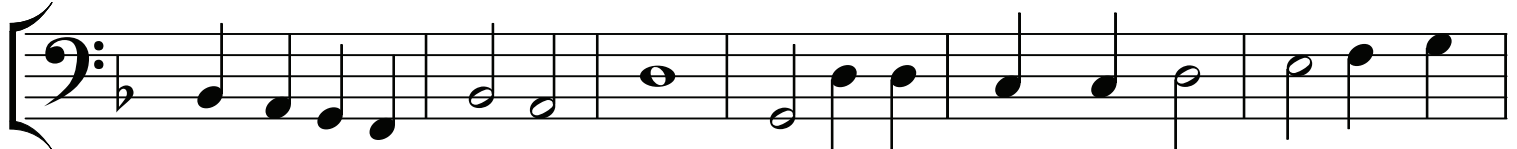
Ma - don - na sua mer - cè, sua mer - cè pur u - na

6



se-ra, u - na se-ra, gio-io - - s'e bell' as - sai m'ap-par-ve'in \_\_\_\_\_

12



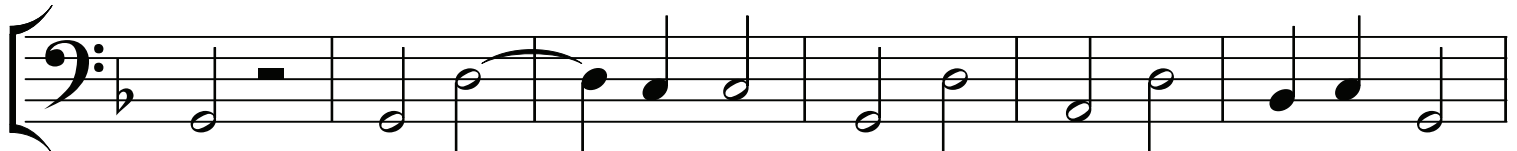
son - - - - - no, et ral - le - gro'l mio cor si co - me'l

18



so - le, suol dop - po piog - ga dis - gom - brar la ter - - - -

24



ra, di - cen - - da me, vien co - gli'a le mi - e piag -

30



ge, qual che fio - rett' e la-scia gl'an tri fo - - - - - schi, qual-che fio -

36



rett' e la scia gl'an-tri fo - schi, e la-scia gl'an-tri fo - - - - - schi.